



WELDER[®]

SINCE 2075





WELDER

WELDER

K22





MOVIMENTO: OS21 Miyota cronografo.
FUNZIONI: ore, minuti, secondi, data con correzione rapida alle ore 9.
CASSA: in acciaio matt 316 L AISI, o acciaio trattamento IPB blu.
DIAMETRO: 50 mm.
QUADRANTE: doppio quadrante bianco. Numeri arabi, sfere bianche e indici in rilievo nero/silver.
IMPERMEABILITÀ: 10 ATM.
CINTURINO: gomma, bianco, con placca in acciaio IPB, chiusura deployant.

K22 900
ø 50 mm

K22 901
ø 50 mm

MOVEMENT: OS21 Miyota chronograph.
FUNCTIONS: hours, minutes, seconds, date with immediate adjustment, positioned at nine o'clock.
CASE: steel matt, AISI 316 L, or IPB blue treatment.
DIAMETER: 50 mm.
DIAL: there are 2 superimposed white dials. Arabic numerals, black/silver index and white spheres.
WATER RESISTANT: 10 ATM
STRAP: rubber, white, with IPB plates, butterfly buckle.



K22 905
ø 50 mm



MOVIMENTO: Miyota 2035.
FUNZIONI: ore, minuti, secondi.
CASSA: in acciaio 316 L AISI.
DIAMETRO: 50 mm.
QUADRANTE: bianco. Numeri arabi, sfere e indici giallo/verde/blu/arancio.
IMPERMEABILITÀ: 10 ATM.
CINTURINO: caucciù arancio, giallo, verde e blu con placca in acciaio, chiusura deployant.

MOVEMENT: Miyota 2035.
FUNCTIONS: hours, minutes, seconds.
CASE: steel, AISI 316 L.
DIAMETER: 50 mm.
DIAL: white dial. Yello/green/blue/orange Arabic numerals.
WATER RESISTANT: 10 ATM.
STRAP: orange, yello, green, blue rubber, with steel plates, butterfly buckle.



K22 902 ø 50 mm



K22 903 ø 50 mm



K22 904 ø 50 mm



K24





K24 3000
ø 50 mm

MOVEMENT: 2115 Miyota.
FUNCTIONS: hours, minutes, seconds, date with immediate adjustment, positioned at nine o'clock.
CASE: steel, AISI 316 L.
DIAMETER: 50 mm.
DIAL: there are 2 superimposed beige dials. Arabic numerals, black spheres and index.
WATER RESISTANT: 10 ATM.
STRAP: rubber, black, with steel plate, butterfly buckle.

MOVIMENTO: 2115 Miyota.
FUNZIONI: ore, minuti, secondi, data con correzione rapida alle ore 9.
CASSA: in acciaio 316 L AISI.
DIAMETRO: 50 mm.
QUADRANTE: doppio quadrante, beige. Numeri arabi, sfere e indici neri.
IMPERMEABILITÀ: 10 ATM.
CINTURINO: caucciù, nero, con placca in acciaio, chiusura deployant.



K24 3001
ø 50 mm

MOVEMENT: 2115 Miyota.
FUNCTIONS: hours, minutes, seconds, date with immediate adjustment, positioned at nine o'clock.
CASE: steel, AISI 316 L.
DIAMETER: 50 mm.
DIAL: there are 2 superimposed black dials. Arabic numerals, luminous white spheres and index.
WATER RESISTANT: 10 ATM.
STRAP: rubber, black, with steel plate, butterfly buckle.

MOVIMENTO: 2115 Miyota.
FUNZIONI: ore, minuti, secondi, data con correzione rapida alle ore 9.
CASSA: in acciaio 316 L AISI.
DIAMETRO: 50 mm.
QUADRANTE: doppio quadrante, nero. Numeri arabi, sfere e indici bianchi luminescenti.
IMPERMEABILITÀ: 10 ATM.
CINTURINO: caucciù, nero, con placca in acciaio, chiusura deployant.



K24 3002
ø 50 mm

MOVEMENT: 8215 Miyota.
FUNCTIONS: hours, minutes, seconds, date with immediate adjustment, positioned at nine o'clock.
CASE: steel matt, AISI 316 L.
DIAMETER: 50 mm.
DIAL: there are 2 superimposed carbon/black dials. Arabic numerals, silver/black index and spheres.
WATER RESISTANT: 10 ATM.
STRAP: rubber, black, with steel matt plates, butterfly buckle.

MOVIMENTO: 8215 Miyota.
FUNZIONI: ore, minuti, secondi, data con correzione rapida alle ore 9.
CASSA: in acciaio matt 316 L AISI.
DIAMETRO: 50 mm.
QUADRANTE: doppio quadrante, carbonio/nero. Numeri arabi, sfere e indici silver/neri.
IMPERMEABILITÀ: 10 ATM.
CINTURINO: caucciù, nero, con placca in acciaio matt, chiusura deployant.



K24 3003
ø 50 mm

MOVEMENT: 8215 Miyota.
FUNCTIONS: hours, minutes, seconds, date with immediate adjustment, positioned at nine o'clock.
CASE: steel matt, AISI 316 L.
DIAMETER: 50 mm.
DIAL: there are 2 superimposed carbon/silver dials. Arabic numerals, silver/black index and spheres.
WATER RESISTANT: 10 ATM.
STRAP: rubber, black, with steel matt plates, butterfly buckle.

MOVIMENTO: 8215 Miyota.
FUNZIONI: ore, minuti, secondi, data con correzione rapida alle ore 9.
CASSA: in acciaio matt 316 L AISI.
DIAMETRO: 50 mm.
QUADRANTE: doppio quadrante, carbonio/silver. Numeri arabi, sfere e indici silver/neri.
IMPERMEABILITÀ: 10 ATM.
CINTURINO: caucciù, nero, con placca in acciaio matt, chiusura deployant.



K24 3100 ø 50 mm



K24 3103 ø 50 mm

MOVIMENTO: 2115 Miyota.
FUNZIONI: ore, minuti, secondi, data con correzione rapida alle ore 9.
CASSA: in acciaio 316 L AISI, trattamento IPB.
DIAMETRO: 50 mm.
QUADRANTE: doppio quadrante, nero. Numeri arabi, sfere e indici bianco luminescente/verde/rosso.
IMPERMEABILITÀ: 10 ATM.
CINTURINO: caucciù, nero, con placca in acciaio, trattamento IPB, chiusura deployant.

MOVEMENT: 2115 Miyota.
FUNCTIONS: hours, minutes, seconds, date with immediate adjustment, positioned at nine o'clock.
CASE: steel, AISI 316 L, IPB treatment.
DIAMETER: 50 mm.
DIAL: there are 2 superimposed black dials. Arabic numerals, luminous white/green/red spheres and index.
WATER RESISTANT: 10 ATM.
STRAP: rubber, black, with steel plates, IPB treated, butterfly buckle.



**K24 3104
ø 50 mm**

MOVIMENTO: 8215 Miyota.
FUNZIONI: ore, minuti, secondi, data con correzione rapida alle ore 9.
CASSA: in acciaio 316 L AISI, trattamento IPB.
DIAMETRO: 50 mm.
QUADRANTE: doppio quadrante, carbonio/nero. Numeri arabi, sfere e indici neri.
IMPERMEABILITÀ: 10 ATM.
CINTURINO: caucciù, nero, con placca in acciaio IPB, chiusura deployant.

MOVEMENT: 8215 Miyota.
FUNCTIONS: hours, minutes, seconds, date with immediate adjustment, positioned at nine o'clock.
CASE: steel, AISI 316 L, IPB treatment.
DIAMETER: 50 mm.
DIAL: there are 2 superimposed carbon/black dials. Arabic numerals, black index and spheres.
WATER RESISTANT: 10 ATM.
STRAP: rubber, black, with IPB black plate, butterfly buckle.



**K24 3105
ø 50 mm**

MOVIMENTO: 8215 Miyota.
FUNZIONI: ore, minuti, secondi, data con correzione rapida alle ore 9.
CASSA: in acciaio 316 L AISI, trattamento IPB.
DIAMETRO: 50 mm.
QUADRANTE: doppio quadrante, nero/beige. Numeri arabi, sfere e indici neri/beige.
IMPERMEABILITÀ: 10 ATM.
CINTURINO: caucciù, nero, con placca in acciaio IPB, chiusura deployant.

MOVEMENT: 8215 Miyota.
FUNCTIONS: hours, minutes, seconds, date with immediate adjustment, positioned at nine o'clock.
CASE: steel, AISI 316 L, IPB treatment.
DIAMETER: 50 mm.
DIAL: there are 2 superimposed black/beige dials. Arabic numerals, black/beige index and spheres.
WATER RESISTANT: 10 ATM.
STRAP: rubber, black, with IPB plate, butterfly buckle.



**K24 3101
ø 48 mm**

MOVIMENTO: 2115 Miyota.
FUNZIONI: ore, minuti, secondi, data con correzione rapida alle ore 9.
CASSA: in acciaio 316 L AISI, con trattamento IPB.
DIAMETRO: 48 mm.
QUADRANTE: doppio quadrante, beige. Numeri arabi, sfere e indici neri.
IMPERMEABILITÀ: 10 ATM.
CINTURINO: caucciù, nero, con placca in acciaio trattamento IPB, chiusura deployant.

MOVEMENT: 2115 Miyota.
FUNCTIONS: hours, minutes, seconds, date with immediate adjustment, positioned at nine o'clock.
CASE: steel, AISI 316 L, IPB treatment.
DIAMETER: 48 mm.
DIAL: there are 2 superimposed beige dials. Arabic numerals, black spheres and index.
WATER RESISTANT: 10 ATM.
STRAP: rubber, black, with steel plate, IPB treated, butterfly buckle.



K24 3200 ø 50 mm



K24 3201 ø 50 mm



K24 3202 ø 50 mm

MOVIMENTO: OS10 Miyota cronografo.
FUNZIONI: ore, minuti, secondi, data con correzione rapida alle ore 9.
CASSA: in acciaio 316 L AISI.
DIAMETRO: 50 mm.
QUADRANTE: doppio quadrante, nero con numeri arabi indici e sfere bianco/arancio luminescente, beige con numeri arabi, sfere e indici neri.
IMPERMEABILITÀ: 10 ATM.
CINTURINO: caucciù, nero, con placca in acciaio, chiusura deployant.

MOVEMENT: OS10 Miyota chronograph.
FUNCTIONS: hours, minutes, seconds, date with immediate adjustment, positioned at nine o'clock.
CASE: steel, AISI 316 L.
DIAMETER: 50 mm.
DIAL: there are 2 superimposed black dials with luminous white/orange arabic numerals, spheres and index, or 2 superimposed beige dials with black arabic numerals, spheres and index.
WATER RESISTANT: 10 ATM.
STRAP: rubber, black, with steel plate, butterfly buckle.



**K24 3204
ø 50 mm**

MOVIMENTO: OS10 Miyota cronografo.
FUNZIONI: ore, minuti, secondi, data con correzione rapida alle ore 9.
CASSA: in acciaio matt 316 L AISI.
DIAMETRO: 50 mm.
QUADRANTE: doppio quadrante, carbonio/nero. Numeri arabi, sfere e indici nero/silver.
IMPERMEABILITÀ: 10 ATM.
CINTURINO: caucciù, nero, con placca in acciaio matt, chiusura deployant.

MOVEMENT: OS10 Miyota chronograph.
FUNCTIONS: hours, minutes, seconds, date with immediate adjustment, positioned at nine o'clock.
CASE: steel matt, AISI 316 L.
DIAMETER: 50 mm.
DIAL: there are 2 superimposed carbon/black dials. Arabic numerals, black/silver.
WATER RESISTANT: 10 ATM.
STRAP: rubber, black, with matt steel plate, butterfly buckle.

MOVIMENTO: OS1A Miyota cronografo.
FUNZIONI: ore, minuti, secondi, data con correzione rapida alle ore 9.
CASSA: in acciaio matt 316 L AISI.
DIAMETRO: 50 mm.
QUADRANTE: doppio quadrante, carbonio/silver. Numeri arabi, sfere e indici nero/silver.
IMPERMEABILITÀ: 10 ATM.
CINTURINO: caucciù, nero, con placca in acciaio matt, chiusura deployant.

**K24 3205
ø 50 mm**

MOVEMENT: OS1A Miyota chronograph.
FUNCTIONS: hours, minutes, seconds, date with immediate adjustment, positioned at nine o'clock.
CASE: steel matt, AISI 316 L.
DIAMETER: 50 mm.
DIAL: there are 2 superimposed carbon/silver dials. Arabic numerals, black/silver spheres and index.
WATER RESISTANT: 10 ATM.
STRAP: rubber, black, with matt steel plate, butterfly buckle.





K24 3300 ø 50 mm



K24 3301 ø 50 mm

MOVIMENTO: OS10 Miyota cronografo.
FUNZIONI: ore, minuti, secondi, data con correzione rapida alle ore 9.
CASSA: in acciaio 316 L AISI, trattamento IPB.
DIAMETRO: 50 mm.
QUADRANTE: doppio quadrante, nero con numeri arabi indici e sfere bianco/arancio luminescente, beige con numeri arabi, sfere e indici neri.
IMPERMEABILITÀ: 10 ATM.
CINTURINO: caucciù, nero, con placca in acciaio, chiusura deployant.

MOVEMENT: OS10 Miyota chronograph.
FUNCTIONS: hours, minutes, seconds, date with immediate adjustment, positioned at nine o'clock.
CASE: steel, AISI 316 L, IPB treatment.
DIAMETER: 50 mm.
DIAL: there are 2 superimposed black dials with luminous white/orange arabic numerals, spheres and index, or 2 superimposed beige dials with black arabic numerals, spheres and index.
WATER RESISTANT: 10 ATM.
STRAP: rubber, black, with steel plate, butterfly buckle.



K24 3305
ø 50 mm



K24 3307
ø 50 mm

MOVIMENTO: OS10 Miyota cronografo.
FUNZIONI: ore, minuti, secondi, data con correzione rapida alle ore 9.
CASSA: in acciaio 316 L AISI, trattamento IPB.
DIAMETRO: 50 mm.
QUADRANTE: doppio quadrante beige con numeri arabi, sfere e indici neri.
IMPERMEABILITÀ: 10 ATM.
CINTURINO: caucciù, nero, con placca in acciaio, chiusura deployant.

MOVEMENT: OS10 Miyota chronograph.
FUNCTIONS: hours, minutes, seconds, date with immediate adjustment, positioned at nine o'clock.
CASE: steel, AISI 316 L, IPB treatment.
DIAMETER: 50 mm.
DIAL: there are 2 superimposed beige dials with black arabic numerals, spheres and index.
WATER RESISTANT: 10 ATM.
STRAP: rubber, black, with steel plate, butterfly buckle.

K24 3302
ø 50 mm



MOVIMENTO: Miyota OS1A cronografo.
FUNZIONI: ore, minuti, secondi, data con correzione rapida alle ore 9.
CASSA: in acciaio 316 L AISI, trattamento IPB.
DIAMETRO: 50 mm.
QUADRANTE: doppio quadrante, nero/beige.
IMPERMEABILITÀ: 10 ATM.
CINTURINO: caucciù, nero, con placca in acciaio, trattamento IPB, chiusura deployant.

MOVEMENT: Miyota OS1A chronograph.
FUNCTIONS: hours, minutes, seconds, date with immediate adjustment, positioned at nine o'clock.
CASE: steel, AISI 316 L, IPB treatment.
DIAMETER: 50 mm.
DIAL: there are 2 superimposed black/beige dials. Arabic numerals, black/beige spheres and index.
WATER RESISTANT: 10 ATM.
STRAP: rubber, black, with steel plate, IPB treated, butterfly buckle.

MOVIMENTO: Miyota OS10 cronografo.
FUNZIONI: ore, minuti, secondi, data con correzione rapida alle ore 9.
CASSA: in acciaio 316 L AISI, trattamento IPB.
DIAMETRO: 50 mm.
QUADRANTE: doppio quadrante, carbonio/silver. Numeri arabi, sfere e indici neri.
IMPERMEABILITÀ: 10 ATM.
CINTURINO: caucciù, nero, con placca in acciaio, trattamento IPB, chiusura deployant.

MOVEMENT: Miyota OS10 chronograph.
FUNCTIONS: hours, minutes, seconds, date with immediate adjustment, positioned at nine o'clock.
CASE: steel, AISI 316 L, IPB treatment.
DIAMETER: 50 mm.
DIAL: there are 2 superimposed carbon/silver dials. Arabic numerals, black spheres and index.
WATER RESISTANT: 10 ATM.
STRAP: rubber, black, with steel plate, IPB treated, butterfly buckle.

K24 3500 ø 48 mm



MOVEMENT: YT57B.
FUNCTIONS: hours, minutes, seconds, date with immediate adjustment, positioned at nine o'clock.
CASE: steel, AISI 316 L, or steel IPB treatment.
DIAMETER: 48 mm.
DIAL: there are 2 superimposed black dials. Arabic numerals, black index and spheres.
WATER RESISTANT: 10 ATM.
STRAP: rubber, black, with steel plate, butterfly buckle.

K24 3501 ø 48 mm



MOVIMENTO: 2115 Miyota.
FUNZIONI: ore, minuti, secondi, data con correzione rapida alle ore 9.
CASSA: in acciaio trattamento IPB.
DIAMETRO: 48 mm.
QUADRANTE: doppio quadrante nero. Numeri arabi, sfere e indici bianchi.
IMPERMEABILITÀ: 10 ATM.
CINTURINO: caucciù, nero, con placca in acciaio IPB, chiusura deployant. Il modello viene fornito con un filtro intercambiabile nero.

K24 3703 ø 48 mm



MOVEMENT: 2115 Miyota.
FUNCTIONS: hours, minutes, seconds, date with immediate adjustment, positioned at nine o'clock.
CASE: steel IPB treatment.
DIAMETER: 48 mm.
DIAL: there are 2 superimposed black dials. Arabic numerals, white index and spheres.
WATER RESISTANT: 10 ATM.
STRAP: rubber, black, with steel plate, IPB treatment, butterfly buckle. The model is delivered with an interchangeable black filter.

K24 3803 ø 48 mm



MOVIMENTO: 2115 Miyota.
FUNZIONI: ore, minuti, secondi, data con correzione rapida alle ore 9.
CASSA: in acciaio 316 L AISI
DIAMETRO: 48 mm.
QUADRANTE: doppio quadrante nero. Numeri arabi, sfere e indici bianchi.
IMPERMEABILITÀ: 10 ATM.
CINTURINO: caucciù, nero, con placca in acciaio IPB, chiusura deployant. Il modello viene fornito con un filtro intercambiabile nero.

MOVEMENT: 2115 Miyota.
FUNCTIONS: hours, minutes, seconds, date with immediate adjustment, positioned at nine o'clock.
CASE: steel, AISI 316 L **DIAMETER:** 48 mm.
DIAL: there are 2 superimposed black dials. Arabic numerals, white index and spheres.
WATER RESISTANT: 10 ATM.
STRAP: rubber, black, with steel plate, IPB treatment, butterfly buckle. The model is delivered with an interchangeable black filter.

K25





K25 4003 46x46 mm
K25 4403 40x40 mm

MOVIMENTO: 2115 Miyota.
FUNZIONI: ore, minuti, secondi, data con correzione rapida alle ore 9.
CASSA: in acciaio matt 316 L AISI
DIMENSIONI: 46x46 mm e 40x40 mm.
QUADRANTE: doppio quadrante, carbonio/nero. Numeri arabi, sfere e indici silver/carbonio o nero/carbonio.
IMPERMEABILITÀ: 5 ATM.
CINTURINO: caucciù, nero.

MOVEMENT: 2115 Miyota.
FUNCTIONS: hours, minutes, seconds, date with immediate adjustment, positioned at nine o'clock.
CASE: steel matt, AISI 316L.
DIMENSIONS: 46X46 mm and 40x40 mm.
DIAL: there are 2 superimposed carbon/ black dials. Arabic numerals, silver/ carbon or black/carbon index and spheres.
WATER RESISTANT: 5 ATM.
STRAP: rubber, black.



K25 4104 46x46 mm
K25 4504 40x40 mm

MOVIMENTO: 2115 Miyota.
FUNZIONI: ore, minuti, secondi, data con correzione rapida alle ore 9.
CASSA: in acciaio nero, trattamento IPB.
DIMENSIONI: 46x46 mm e 40x40 mm.
QUADRANTE: doppio quadrante, carbonio/nero. Numeri arabi, sfere e indici silver/carbonio o nero/carbonio.
IMPERMEABILITÀ: 5 ATM.
CINTURINO: caucciù, nero.

MOVEMENT: 2115 Miyota.
FUNCTIONS: hours, minutes, seconds, date with immediate adjustment, positioned at nine o'clock.
CASE: black steel, IPB treatment.
DIMENSIONS: 46X46 mm and 40x40 mm.
DIAL: there are 2 superimposed carbon/ black dials. Arabic numerals, silver/ carbon or black/carbon index and spheres.
WATER RESISTANT: 5 ATM.
STRAP: rubber, black.



K25 4704 40x40 mm

MOVIMENTO: JS55 Miyota cronografo.
FUNZIONI: ore, minuti, secondi, data con correzione rapida alle ore 9.
CASSA: in acciaio 316 L AISI, trattamento IPB.
DIMENSIONI: 40x40 mm.
QUADRANTE: doppio quadrante carbonio/nero. Numeri arabi, sfere e indici nero/arancio.
IMPERMEABILITÀ: 5 ATM.
CINTURINO: caucciù, nero.

MOVEMENT: JS55 Miyota chronograph.
FUNCTIONS: hours, minutes, seconds, date with immediate adjustment, positioned at nine o'clock.
CASE: steel, AISI 316 L, IPB treatment.
DIMENSIONS: 40x40 mm.
DIAL: there are 2 superimposed carbon/ black dials. Arabic numerals, black/orange spheres and index.
WATER RESISTANT: 5 ATM.
STRAP: rubber, black.

K25 4603 40x40 mm



MOVIMENTO: JS55 Miyota cronografo.
FUNZIONI: ore, minuti, secondi, data con correzione rapida alle ore 9.
CASSA: in acciaio matt 316 L AISI.
DIMENSIONI: 40x40 mm.
QUADRANTE: doppio quadrante carbonio/nero. Numeri arabi, sfere e indici bianchi/arancio.
IMPERMEABILITÀ: 5 ATM.
CINTURINO: caucciù, nero.

MOVEMENT: JS55 Miyota chronograph.
FUNCTIONS: hours, minutes, seconds, date with immediate adjustment, positioned at nine o'clock.
CASE: steel matt, AISI 316 L.
DIMENSIONS: 40x40 mm.
DIAL: there are 2 superimposed carbon/ black dials. Arabic numerals, white/orange spheres and index.
WATER RESISTANT: 5 ATM.
STRAP: rubber, black.

K27





MOVIMENTO: OS30 cronografo.
FUNZIONI: ore, minuti, secondi con correzione rapida alle ore 9.
CASSA: in acciaio 316 L AISI.
DIMENSIONI: 48 mm.
QUADRANTE: bianco o nero, sfere e indici neri o silver.
IMPERMEABILITÀ: 5 ATM.
CINTURINO: in gomma nero, con placca in acciaio o acciaio IPB.

K27 6200 ø 48 mm

MOVEMENT: OS30 chronograph.
FUNCTIONS: hours, minutes, seconds with immediate adjustment positioned at nine o'clock.
CASE: steel, AISI 316 L.
DIMENSIONS: 48 mm.
DIAL: white or black, black or silver spheres and index.
WATER RESISTANT: 5 ATM.
STRAP: rubber, black, with steel or IPB treatment plate.

MOVIMENTO: OS30 cronografo.
FUNZIONI: ore, minuti, secondi con correzione rapida alle ore 9.
CASSA: in acciaio con trattamento IPB.
DIMENSIONI: 48 mm.
QUADRANTE: bianco o nero, sfere e indici neri o silver.
IMPERMEABILITÀ: 5 ATM.
CINTURINO: in gomma nero, con placca in acciaio o acciaio IPB.

K27 6300 ø 48 mm

MOVEMENT: OS30 chronograph.
FUNCTIONS: hours, minutes, seconds with immediate adjustment positioned at nine o'clock.
CASE: steel IPB treatment.
DIMENSIONS: 48 mm.
DIAL: white or black, black or silver spheres and index.
WATER RESISTANT: 5 ATM.
STRAP: rubber, black, with steel or IPB treatment plate.



K28





K28 7000 ø 50 mm



K28 7100 ø 50 mm

MOVIMENTO: OS10 Miyota cronografo.
FUNZIONI: ore, minuti, secondi, data con correzione rapida alle ore 9.
CASSA: in acciaio 316 L AISI o acciaio trattamento IPB.
DIAMETRO: 50 mm.
QUADRANTE: doppio quadrante, nero. Numeri arabi, sfere e indici bianchi o rossi.
IMPERMEABILITÀ: 10 ATM.
CINTURINO: caucciù, nero, con placca in acciaio, o acciaio IPB, chiusura deployant.

MOVEMENT: OS10 Miyota chronograph.
FUNCTIONS: hours, minutes, seconds, date with immediate adjustment, positioned at nine o'clock.
CASE: steel, AISI 316 L or steel IPB treatment.
DIAMETER: 50 mm.
DIAL: there are 2 superimposed black dials. Arabic numerals, white or red index and spheres.
WATER RESISTANT: 10 ATM.
STRAP: rubber, black, with steel or IPB treatment plate, butterfly buckle.

MOVIMENTO: 8215 Miyota.
FUNZIONI: ore, minuti, secondi, data con correzione rapida alle ore 9.
CASSA: in acciaio 316 L AISI, trattamento IPB.
DIAMETRO: 50 mm.
QUADRANTE: doppio quadrante, nero. Numeri arabi, sfere nere e indici blu.
IMPERMEABILITÀ: 10 ATM.
CINTURINO: caucciù, nero, con placca in acciaio IPB, chiusura deployant.

K28 7303
ø 50 mm



K28 7103 ø 50 mm

MOVIMENTO: OS10 Miyota cronografo.
FUNZIONI: ore, minuti, secondi, data con correzione rapida alle ore 9.
CASSA: in acciaio 316 L AISI, trattamento IPB.
DIAMETRO: 50 mm.
QUADRANTE: doppio quadrante, nero. Numeri arabi, sfere nere e indici blu.
IMPERMEABILITÀ: 10 ATM.
CINTURINO: caucciù, nero, con placca in acciaio IPB, chiusura deployant.

MOVEMENT: OS10 Miyota chronograph.
FUNCTIONS: hours, minutes, seconds, date with immediate adjustment, positioned at nine o'clock.
CASE: steel, AISI 316 L IPB treatment.
DIAMETER: 50 mm.
DIAL: there are 2 superimposed black dials. Arabic numerals, blue/yellow index and black/blue or black spheres.
WATER RESISTANT: 10 ATM.
STRAP: rubber, black, with IPB plate, butterfly buckle.

MOVIMENTO: OS30 Miyota cronografo.
FUNZIONI: ore, minuti, secondi,
CASSA: in acciaio 316 L AISI, trattamento IPB.
DIAMETRO: 50 mm.
QUADRANTE: doppio quadrante, nero. Numeri arabi, sfere nere e indici gialli.
IMPERMEABILITÀ: 10 ATM.
CINTURINO: caucciù, nero, con placca in acciaio IPB, chiusura deployant.

MOVEMENT: OS30 Miyota chronograph.
FUNCTIONS: hours, minutes, seconds,
CASE: steel, AISI 316 L IPB treatment.
DIAMETER: 50 mm.
DIAL: there are 2 superimposed black dials. Arabic numerals, yellow index and black/blue or black spheres.
WATER RESISTANT: 10 ATM.
STRAP: rubber, black, with IPB plate, butterfly buckle.



K28 7104 ø 50 mm

MOVEMENT: 8215 Miyota.
FUNCTIONS: hours, minutes, seconds, date with immediate adjustment, positioned at nine o'clock.
CASE: steel, AISI 316 L IPB treatment.
DIAMETER: 50 mm.
DIAL: there are 2 superimposed black dials. Arabic numerals, blue index and black/blue spheres.
WATER RESISTANT: 10 ATM.
STRAP: rubber, black, with IPB plate, butterfly buckle.

K29





K29 8000 ø 53 mm



K29 8001 ø 53 mm

MOVIMENTI: Miyota FS10 / 2033 / 5Y20.
FUNZIONI: ore, minuti, secondi, data con correzione rapida ore 9; ore, minuti e secondi con correzione ore 2; ore e minuti con correzione ore 4.
CASSA: in acciaio 316 L AISI, trattamento IPB.
DIAMETRO: 53 mm.
QUADRANTE: silver o nero, sfere nere e indici silver o neri.
IMPERMEABILITÀ: 10 ATM.
CINTURINO: caucciù, nero, con placca in acciaio IPB, chiusura deployant.

MOVEMENTS: Miyota FS10 / 2033 / 5Y20.
FUNCTIONS: hours, minutes, seconds, date with immediate adjustment positioned at nine o'clock; hours, minutes, seconds positioned at two o'clock; hours and minutes positioned at four o'clock.
CASE: steel, AISI 316 L, IP Black treatment.
DIAMETER: 53 mm.
DIAL: silver or black. Black spheres and index.
WATER RESISTANT: 10 ATM.
STRAP: rubber, black, with IPB plate, butterfly buckle.

MOVIMENTI: Miyota FS10 / 2033 / 5Y20.
FUNZIONI: ore, minuti, secondi, data con correzione rapida ore 9; ore, minuti e secondi con correzione ore 2; ore e minuti con correzione ore 4.
CASSA: in acciaio 316 L AISI, trattamento IPB.
DIAMETRO: 53 mm.
QUADRANTE: nero, sfere e indici rossi o bianchi.
IMPERMEABILITÀ: 10 ATM.
CINTURINO: caucciù, nero, con placca in acciaio IPB, chiusura deployant.

MOVEMENTS: Miyota FS10 / 2033 / 5Y20.
FUNCTIONS: hours, minutes, seconds, date with immediate adjustment positioned at nine o'clock; hours, minutes, seconds positioned at two o'clock; hours and minutes positioned at four o'clock.
CASE: steel, AISI 316 L, IP Black treatment.
DIAMETER: 53 mm.
DIAL: black. Red or white spheres and index.
WATER RESISTANT: 10 ATM.
STRAP: rubber, black, with IPB plate, butterfly buckle.



K29 8002 ø 53 mm



K29 8003 ø 53 mm

MOVIMENTI: Miyota FS10 / 2033 / 5Y20.
FUNZIONI: ore, minuti, secondi, data con correzione rapida ore 9; ore, minuti e secondi con correzione ore 2; ore e minuti con correzione ore 4.
CASSA: in acciaio 316 L AISI trattamento IPB nero.
DIAMETRO : 53 mm.
QUADRANTE: verde, sfere e indici silver.
IMPERMEABILITÀ: 10 ATM.
CINTURINO: camouflage e pelle.



K29 8004
ø 53 mm

MOVEMENTS: Miyota FS10 / 2033 / 5Y20.
FUNCTIONS: hours, minutes, seconds, date with immediate adjustment positioned at nine o'clock; hours, minutes, seconds positioned at two o'clock; hours and minutes positioned at four o'clock.
CASE: steel, AISI 316 L IPB black treatment.
DIAMETER: 53 mm.
DIAL: green, silver spheres and index.
WATER RESISTANT: 10 ATM.
STRAP: camouflage and leather.

MOVIMENTI: Miyota FS10 / 2033 / 5Y20.
FUNZIONI: ore, minuti, secondi, data con correzione rapida ore 9; ore, minuti e secondi con correzione ore 2; ore e minuti con correzione ore 4.
CASSA: in acciaio 316 L AISI trattamento IPB marrone.
DIAMETRO : 53 mm.
QUADRANTE: sabbia, sfere e indici silver.
IMPERMEABILITÀ: 10 ATM.
CINTURINO: camouflage e pelle.



K29 8005
ø 53 mm

MOVEMENTS: Miyota FS10 / 2033 / 5Y20.
FUNCTIONS: hours, minutes, seconds, date with immediate adjustment positioned at nine o'clock; hours, minutes, seconds positioned at two o'clock; hours and minutes positioned at four o'clock.
CASE: steel, AISI 316 L IPB brown treatment.
DIAMETER: 53 mm.
DIAL: beige, silver spheres and index.
WATER RESISTANT: 10 ATM.
STRAP: camouflage and leather.

MOVIMENTI: Miyota FS10 / 2033 / 5Y20.
FUNZIONI: ore, minuti, secondi, data con correzione rapida ore 9; ore, minuti e secondi con correzione ore 2; ore e minuti con correzione ore 4.
CASSA: in acciaio 316 L AISI trattamento IPB blu.
DIAMETRO : 53 mm.
QUADRANTE: blu, sfere e indici silver.
IMPERMEABILITÀ: 10 ATM.
CINTURINO: camouflage e pelle.



K29 8006
ø 53 mm

MOVEMENTS: Miyota FS10 / 2033 / 5Y20.
FUNCTIONS: hours, minutes, seconds, date with immediate adjustment positioned at nine o'clock; hours, minutes, seconds positioned at two o'clock; hours and minutes positioned at four o'clock.
CASE: steel, AISI 316 L IPB blue treatment.
DIAMETER: 53 mm.
DIAL: blue, silver spheres and index.
WATER RESISTANT: 10 ATM.
STRAP: camouflage and leather.

K30





MOVIMENTI: Miyota 2025/2035/2117.
FUNZIONI: ore, minuti, secondi, data con correzione rapida ore 9; ore, minuti e secondi con correzione ore 2; ore e minuti con correzione ore 4.
CASSA: in acciaio 316 L AISI.
DIAMETRO: 54 mm.
QUADRANTE: silver, sfere bianche e indici neri.
IMPERMEABILITÀ: 10 ATM.
CINTURINO: caucciù, nero, con placca in acciaio, chiusura deployant.

K30 9000
ø 54 mm

MOVEMENTS: Miyota 2025/2035/2117.
FUNCTIONS: hours, minutes, seconds, date with immediate adjustment positioned at nine o'clock; hours, minutes, seconds positioned at two o'clock; hours and minutes positioned at four o'clock.
CASE: steel, AISI 316 L.
DIAMETER: 54 mm.
DIAL: silver, white spheres and black index.
WATER RESISTANT: 10 ATM.
STRAP: rubber, black, with steel plate, butterfly buckle.



K30 9001
ø 54 mm

MOVEMENTS: Miyota 2025/2035/2117.
FUNCTIONS: hours, minutes, seconds, date with immediate adjustment positioned at nine o'clock; hours, minutes, seconds positioned at two o'clock; hours and minutes positioned at four o'clock.
CASE: steel, AISI 316 L, IP Black treatment.
DIAMETER: 54 mm.
DIAL: black, black spheres and white index.
WATER RESISTANT: 10 ATM.
STRAP: rubber, black, with IPB plate, butterfly buckle.

K31





K31 10000
Ø 50 mm

MOVEMENT: Miyota OS21 chronograph.
FUNZIONI: ore, minuti, secondi, data con correzione rapida alle ore 9.
CASSA: in acciaio 316 L AISI, trattamento IPB.
DIAMETRO: 50 mm.
QUADRANTE: doppio quadrante nero/ carbonio. Numeri arabi, sfere nero/giallo e indici nero/bianco.
IMPERMEABILITÀ: 10 ATM.
CINTURINO: caucciù, nero, con placca in acciaio IPB, chiusura deployant.

MOVIMENTO: Miyota OS21 cronografo.
FUNZIONI: ore, minuti, secondi, data con correzione rapida alle ore 9.
CASSA: in acciaio 316 L AISI, trattamento IPB.
DIAMETRO: 50 mm.
QUADRANTE: doppio quadrante, nero/ carbonio. Numeri arabi, indici nero/bianco sfere nero/rosso.
IMPERMEABILITÀ: 10 ATM.
CINTURINO: caucciù, nero, con placca in acciaio IPB, chiusura deployant.

K31 10001
Ø 50 mm

MOVEMENT: Miyota OS21 chronograph.
FUNCTIONS: hours, minutes, seconds, date with immediate adjustment, positioned at nine o'clock.
CASE: steel, AISI 316 L, IPB treatment.
DIAMETER: 50 mm.
DIAL: there are 2 superimposed black/ carbon dials. Arabic numerals, black/white index and black/red spheres.
WATER RESISTANT: 10 ATM.
STRAP: rubber, black, with steel plates, IPB treatment, butterfly buckle.



K32





MOVIMENTI: Miyota 2035 / 2025 / 4S20.
FUNZIONI: ore, minuti, secondi.
CASSA: in acciaio 316 L AISI trattamento IPB nero.
DIAMETRO: 50 mm.
QUADRANTE: nero/rosso, sfere e indici silver.
IMPERMEABILITÀ: 10 ATM.
CINTURINO: caucciù, nero, con placca in acciaio IPB, chiusura deployant

K32 9201
ø 50 mm

MOVEMENTS: Miyota 2035 / 2025 / 4S20.
FUNCTIONS: hours, minutes, seconds.
CASE: steel, AISI 316 L IPB treatment.
DIAMETER: 50 mm.
DIAL: black/red, silver spheres and index.
WATER RESISTANT: 10 ATM.
STRAP: rubber, black, with IPB plate, butterfly buckle.





MOVIMENTI: Miyota 2035 / 2025 / 4S20.
FUNZIONI: ore, minuti, secondi.
CASSA: in acciaio 316 L AISI trattamento IPB nero.
DIAMETRO: 50 mm.
QUADRANTE: nero/nero, sfere e indici silver.
IMPERMEABILITÀ: 10 ATM.
CINTURINO: caucciù, nero, con placca in acciaio IPB, chiusura deployant.

K32 9202
Ø 50 mm

MOVEMENTS: Miyota 2035 / 2025 / 4S20.
FUNCTIONS: hours, minutes, seconds.
CASE: steel, AISI 316 L IPB treatment.
DIAMETER: 50 mm.
DIAL: black/black, silver spheres and index.
WATER RESISTANT: 10 ATM.
STRAP: rubber, black, with IPB plate, butterfly buckle.



K33



K33 9301
ø 50 mm

MOVIMENTO: Miyota OS11.
FUNZIONI: ore, minuti, secondi, data con correzione rapida ore 9.
CASSA: in acciaio 316 L AISI trattamento IPB nero, inserto in alluminio colorato rosso/viola/blu.
DIAMETRO: 50 mm.
QUADRANTE: nero, sfere e indici rosso/viola/blu.
IMPERMEABILITÀ: 10 ATM.
CINTURINO: caucciù, nero, con placca in acciaio IPB rossa/viola/blu, chiusura deployant.

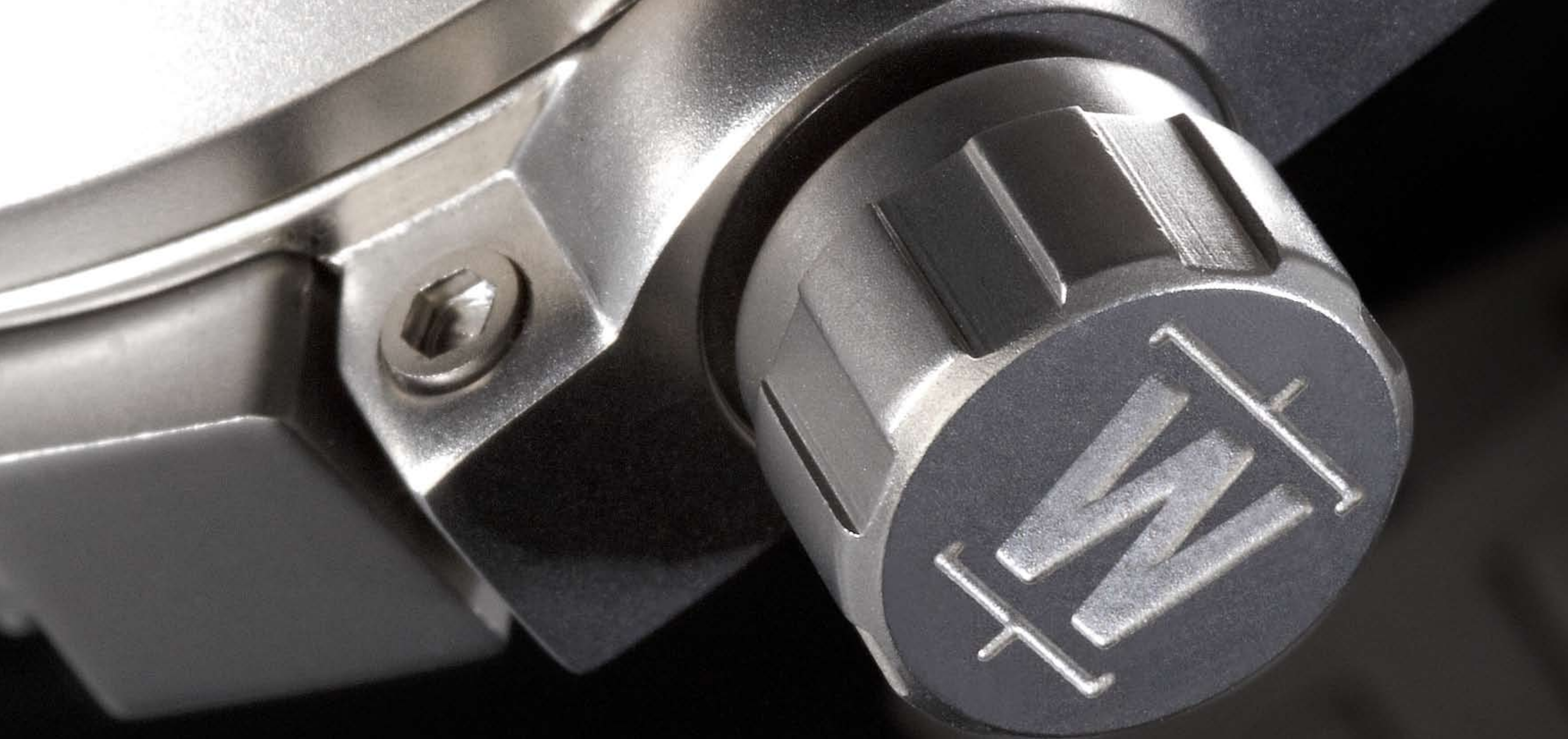
MOVEMENT: Miyota OS11.
FUNCTIONS: hours, minutes, seconds, date with immediate adjustment positioned at 9 o'clock.
CASE: steel, AISI 316 L IPB black treatment, coloured aluminium insert red/purple/blue.
DIAMETER: 50 mm.
DIAL: black. Spheres and index red/blue/purple.
WATER RESISTANT: 10 ATM.
STRAP: rubber, black, with IPB plate, butterfly buckle.



K33 9303
ø 50 mm



K33 9302
ø 50 mm



WELDER[®]



Tutti gli orologi vengono
forniti con custodia.

All watches are supplied with
extra strong composite box.



New Time srl

Via Vecchia Romana, 685

55100 Lucca - Italy

Tel: 0039 (0) 583 1805060

Fax: 0039 (0) 583 1806459

info@welder.it - www.welder.it

www.welder.it